

INDAGINI GEOLOGICO TECNICHE DI SUPPORTO ALLA  
 VARIANTE AL REGOLAMENTO URBANISTICO DENOMINATA  
 "2° REGOLAMENTO URBANISTICO"  
 AGGIORNAMENTO DEL QUADRO CONOSCITIVO DEL PIANO STRUTTURALE  
 D.P.R.G.R. 27 aprile 2007, n°76/R

**VALUTAZIONI DI PERICOLOSITA'**  
**CARTA DELLA PERICOLOSITA' GEOMORFOLOGICA**  
 Elaborato f.13 sud

Il professionista incaricato:  
 Prof. Geol. Eros Aiello  
 con:  
 Dott. Geol. Gabriele Grandini

Febbraio 2009  
 Agg. Novembre 2009 - a seguito  
 Decreto Aut. Bac. Arno n. 76 del 14.10.2009

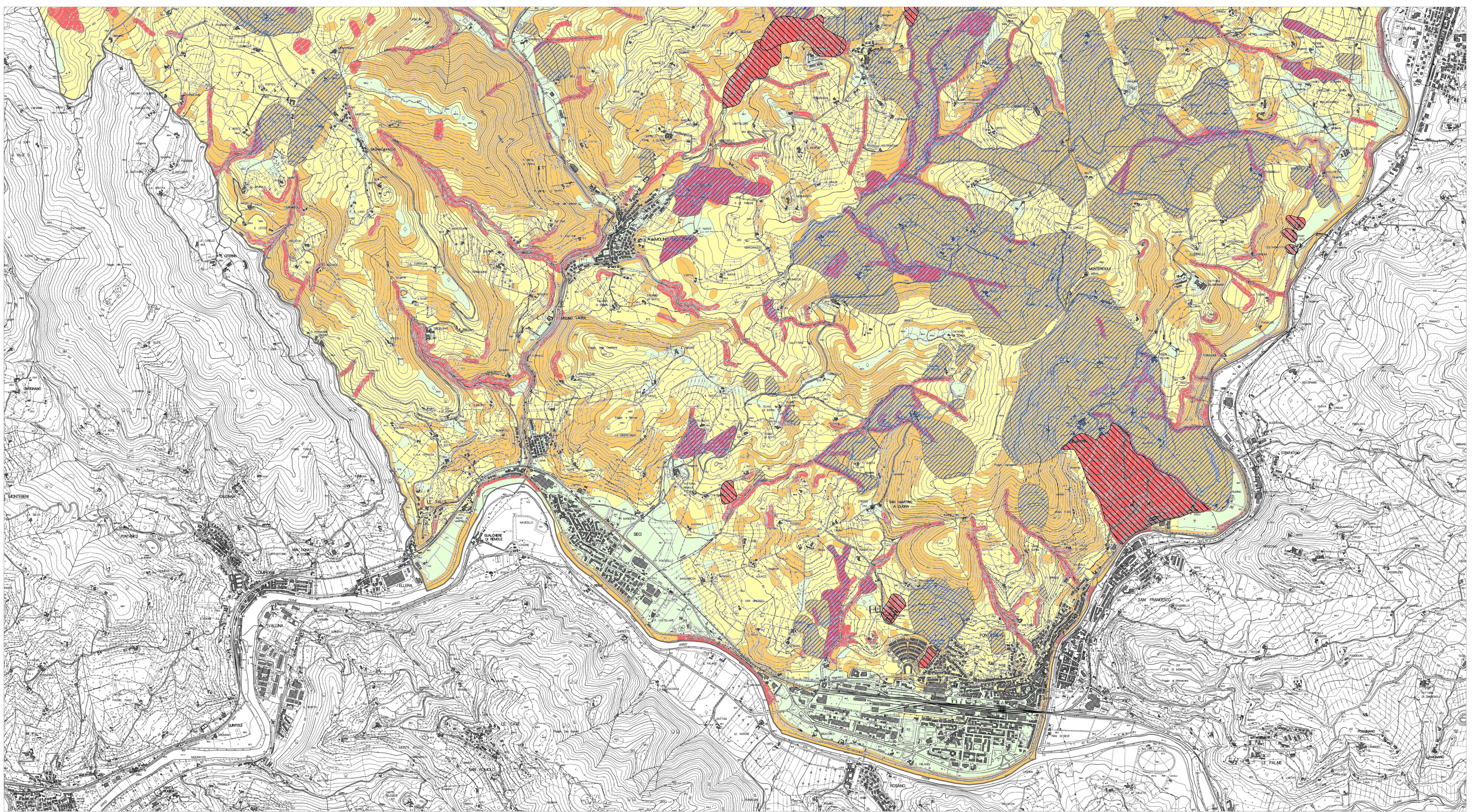


ASSOCIAZIONE PROFESSIONALE  
 Via A. del Castagno, 8 - 50132 Firenze  
 Tel. e Fax 055.511963 - 579584

scale 1:10.000

- Legenda**
- Pericolosità geomorfologica bassa G.1: aree in cui non ci sono fattori predisponenti per il verificarsi di movimenti di massa
  - Pericolosità geomorfologica media G.2: aree in cui sono presenti fenomeni franosi inattivi stabilizzati; aree con bassa propensione al dissesto
  - Pericolosità geomorfologica elevata G.3: aree in cui sono presenti fenomeni franosi quiescenti; aree con indizi di instabilità; aree interessate da intensi fenomeni erosivi o di subsidenza
  - Pericolosità geomorfologica molto elevata G.4: aree in cui sono presenti fenomeni franosi attivi e relative aree di influenza

- Perimetrazione delle aree a pericolosità da frana - da Piano Assetto Idrogeologico (Autorità di Bacino dell'Arno)
- PF3 - Aree a pericolosità elevata
  - PF4 - Aree a pericolosità molto elevata



PERCENTUALE DELLE AREE A DIVERSA PERICOLOSITA' GEOMORFOLOGICA NEL SETTORE SUD

