

MONTEBONELLO

	Funzione prevalente	residenziale
(a)	Superficie territoriale	22,95 [ha]
(b)	Abitanti – censimento 2001	1.578
(c)	Addetti - censimento 2001	207
(d)	Densità territoriale abitativa	69 [ab/ha]
(e)	Superficie coperta	63.244 [mq]
(f)	Volume edificato	468.303 [mc]
(g)	Rapporto di copertura [e/a]	0,28 [mq/mq]
(h)	Densità territoriale di volume [f/a]	2,04 [mc/mq]
(i)	Standard	2,62 [ha]
(l)	Parcheggi pubblici	2.586 [mq]
(m)	Posti auto	363
(n)	Parcheggi per abitante [l/b]	1,63 [mq/ab]
(o)	Posti auto per abitante [m/b]	0,23 [n/ab]
(p)	Verde pubblico di quartiere	10.518 [mq]
(q)	Verde per abitante [p/b]	6,66 [mq/ab]
(r)	Strade	3,77 [ha]
(s)	Superficie fondiaria [a-i-r]	16,56 [ha]
(t)	Rapporto di copertura (per isolati) [e/s]	0,38 [mq/mq]
(u)	Densità fondiaria di volume (per isolati) [f/s]	2,82 [mc/mq]
(v)	Altezza media edifici [f/e]	7,4 [m]

Aree critiche	Cartiera Alessandri dismessa in Via Trieste ed area Stigo
Vincoli	Fascia di rispetto del cimitero nella parte nord. Vincolo paesaggistico (D.Lgs. 490/99 – corsi d'acqua) su T.Argomenna porzioni di territorio a vincolo idrogeologico. Fascia di rispetto di acquedotti nella zona della Cartiera Alessandri. Vincolo Idrogeologico su gran parte della zona settentrionale ed ovest dell'abitato

Verde pubblico	<ul style="list-style-type: none"> - Verde del circolo ARCI - Verde di P.zza Pertini - Verde di Via Gagarin - Verde tra via Colognolese e via Trieste (da verificare)
-----------------------	---

Verde del Circolo ARCI	
Ubicazione	Lungo la riva sinistra del T. Argomenna alla confluenza con il F. Sieve
Acclività	Area pianeggiante
Accessibilità	Buona con percorso pedonale
Forma	Allungata verso il torrente
Dimensione (mq)	6259
Copertura vegetale	Prato
Attrezzature	Presenti
Utilizzazione del verde	Frequentato per lo sport e tempo libero
Promiscuità con altri usi	Sport (tennis – calcetto)-pattinaggio
Raggio di influenza	Montebonello

Verde di P.zza Sandro Pertini	
Ubicazione	Al centro del paese
Acclività	Area pianeggiante
Accessibilità	Buona dalle due strade principali
Forma	Sub rettangolare
Dimensione (mq)	4386
Copertura vegetale	La parte nord a verde, la parte sud pavimentata
Attrezzature	Presenti
Utilizzazione del verde	Frequentato per il tempo libero
Promiscuità con altri usi	Parcheggi adiacenti
Raggio di influenza	Montebonello

Verde di Via Gagarin	
Ubicazione	Zona nord della frazione tra Via Gagarin e Via IV Novembre
Acclività	Area pianeggiante
Accessibilità	buona
Forma	Sub rettangolare
Dimensione (mq)	1811
Copertura vegetale	Prato
Attrezzature	Presenti
Utilizzazione del verde	Per il gioco
Promiscuità con altri usi	Nessuna
Raggio di influenza	Montebonello

Verde tra Via Colognolese e via Trieste	
Ubicazione	Piazzetta interna tra Via Colognolese e via Trieste
Acclività	Area pianeggiante
Accessibilità	Scarsa
Forma	Triangolare
Dimensione (mq)	810

Copertura vegetale	Prato
Attrezzature	Nessuna
Utilizzazione del verde	Bassa
Promiscuità con altri usi	Viabilità carrabile privata
Raggio di influenza	Montebonello

Valutazioni sul verde pubblico

Gli spazi per il verde a Montebonello sono ottimamente distribuite sufficientemente dimensionati ed attrezzati per il tempo libero in genere. Risulta invece un po' stretta l'area adibita alle attrezzature sportive dell'Archi, per la quale l'unico spazio per espandersi può essere trovato sull'altra riva dell' Argomenna

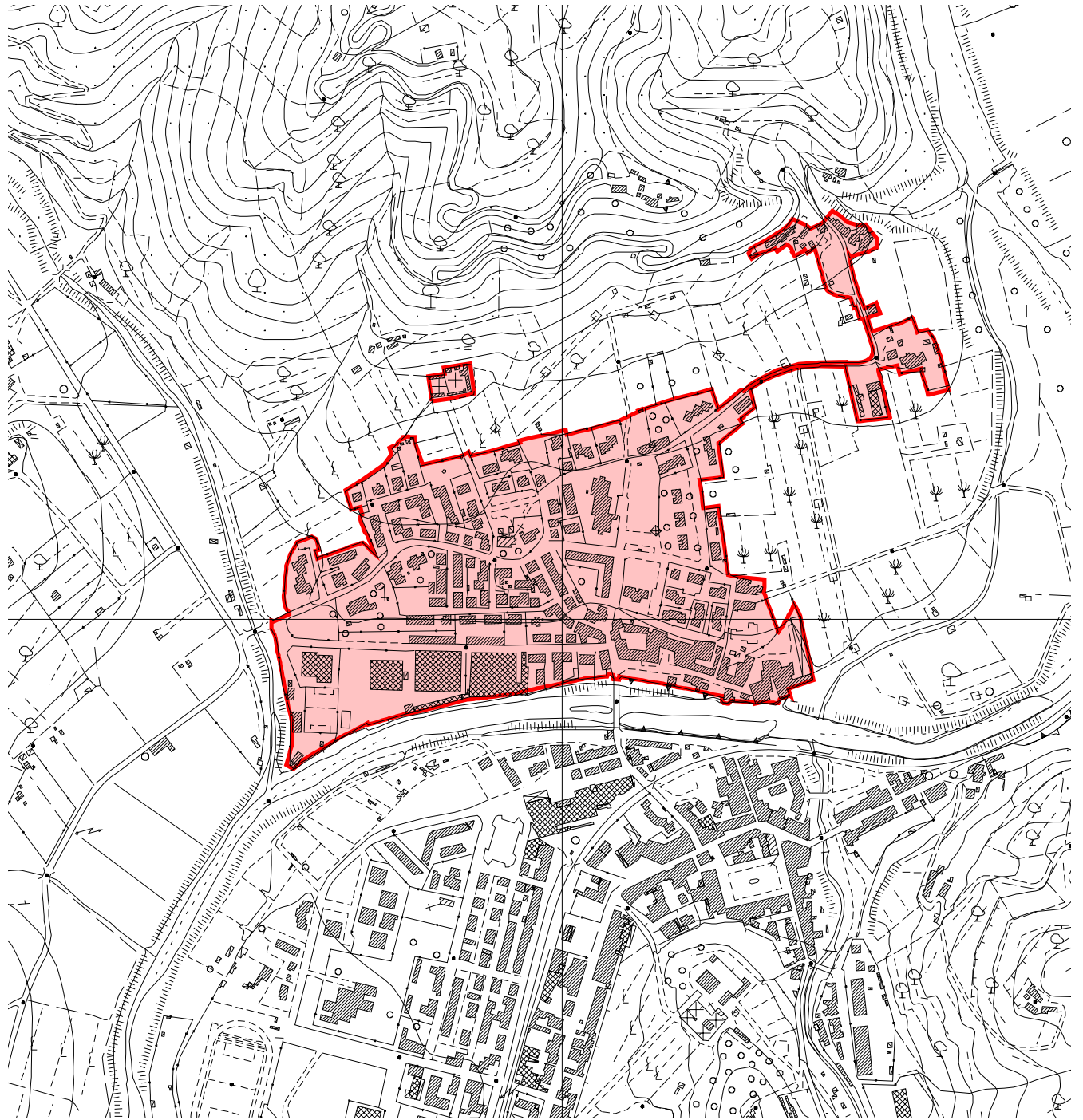
Principali parcheggi pubblici	<ul style="list-style-type: none"> - Parcheggio di Via Balducci - Parcheggio di P.zza Pertini (centrale) - Parcheggio di P.zza Pertini (sud) - Parcheggio di Via Trento
--------------------------------------	---

Parcheggio di Via Balducci	
Posti auto (n.)	21
Utilizzazione	Residenti
Accessibilità a mezzi di trasporto	Strada interna
Recettività in funzione alla domanda	Insufficiente ad accogliere la domanda generata dalle attrezzature sportive

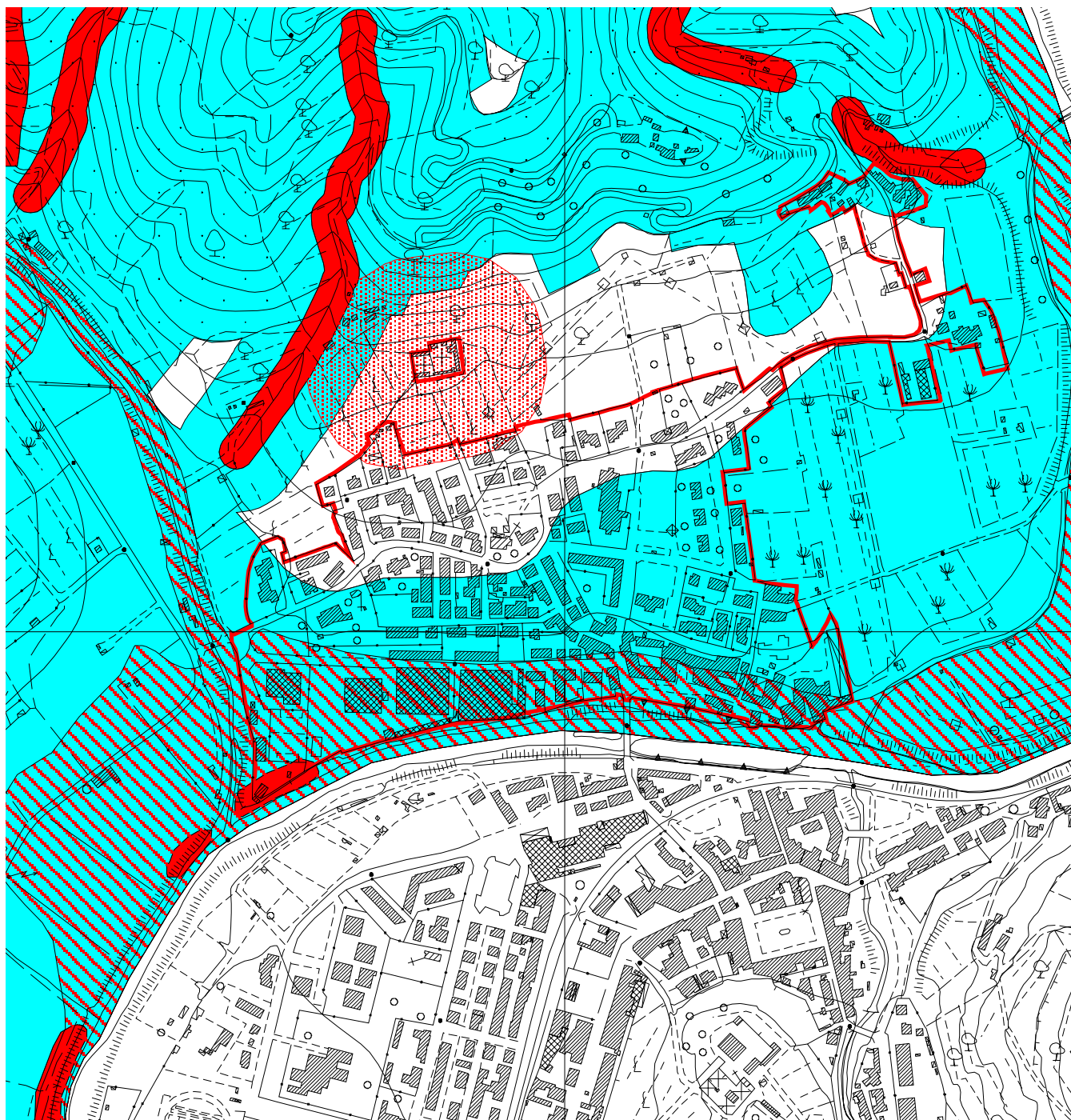
Parcheggio di P.zza Sandro Pertini (centrale)	
Posti auto (n.)	21
Utilizzazione	Residenti e utenti delle attrezzature pubbliche esistenti
Accessibilità a mezzi di trasporto	Buona
Recettività in funzione alla domanda	Insufficiente





<p>Valutazioni sui parcheggi</p> <p>I parcheggi attuati sono sufficientemente dimensionati. Tuttavia l'attrezzatura sportiva del circolo ARCI non è dotata di un parcheggio sufficientemente dimensionato.</p>

Montebonello



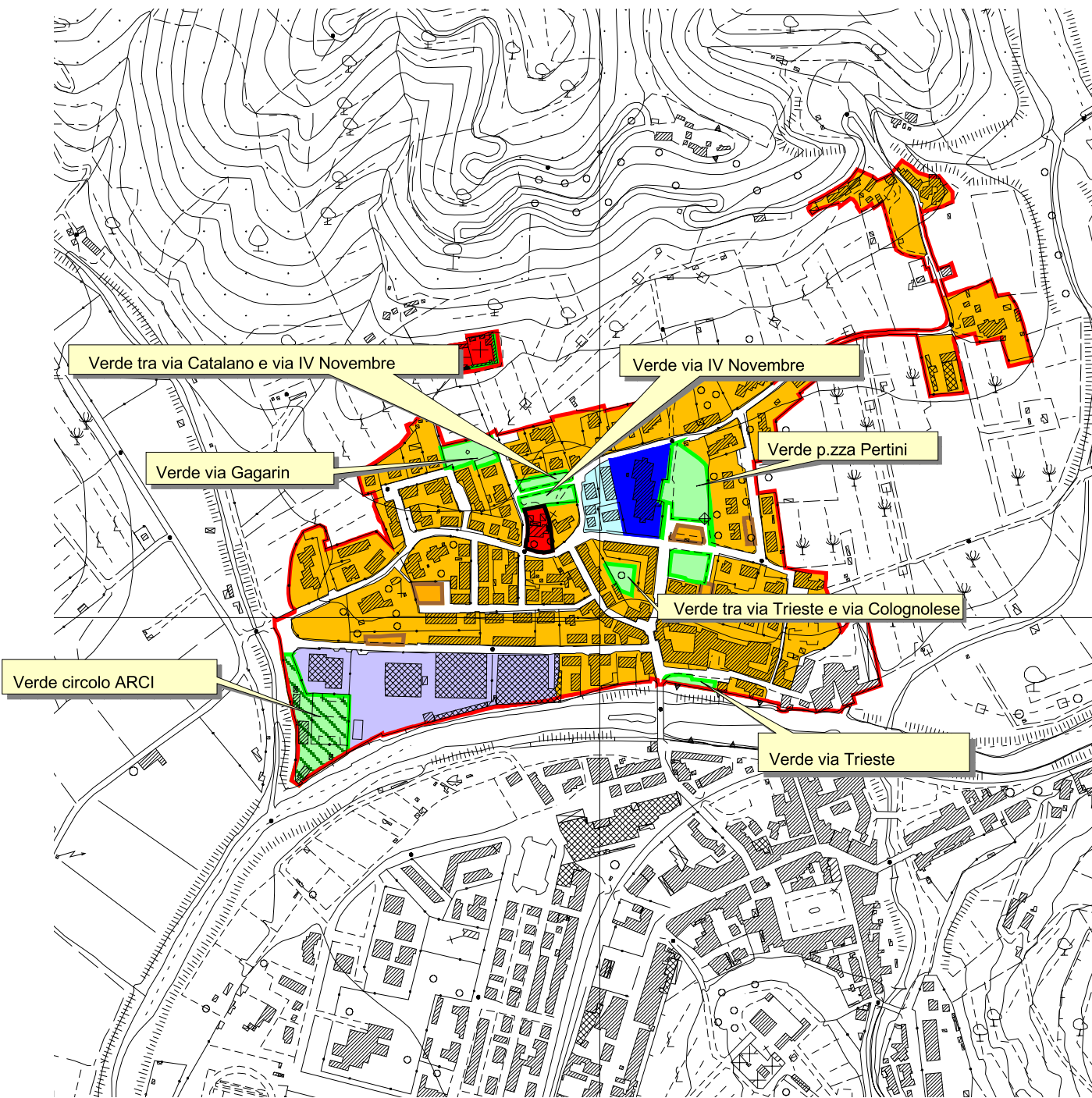
Inquadramento



-  Rispetto cimiteri
-  Pericolosità idraulica elevata
-  Pericolosità geologica media
-  Pericolosità geologica elevata

Pericolosità idraulica di grado 4, geologica di grado 3 e 4 e fascia di rispetto dei cimiteri.

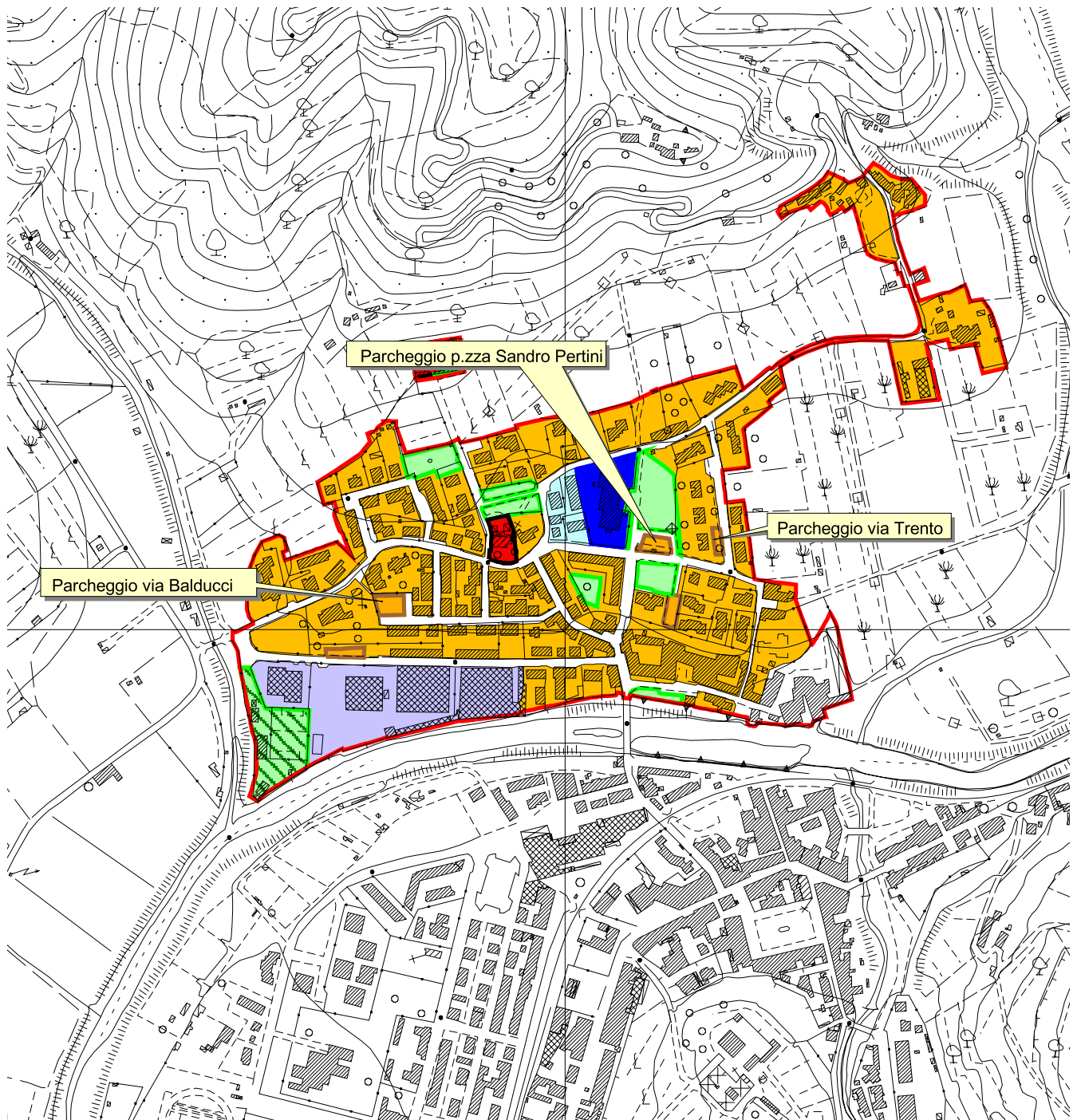
Verde pubblico



Standard

-  Attrezzature
-  Parcheggi
-  Scuole
-  Verde
-  Verde per lo sport

Principali parcheggi pubblici

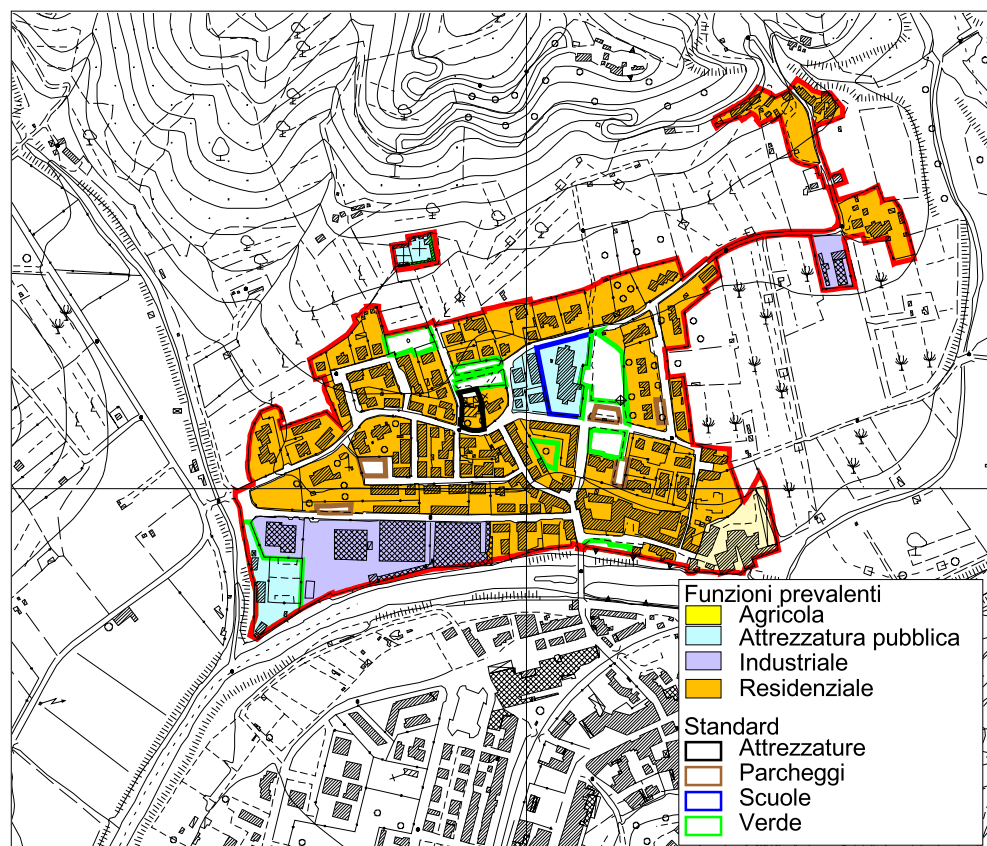


Standard

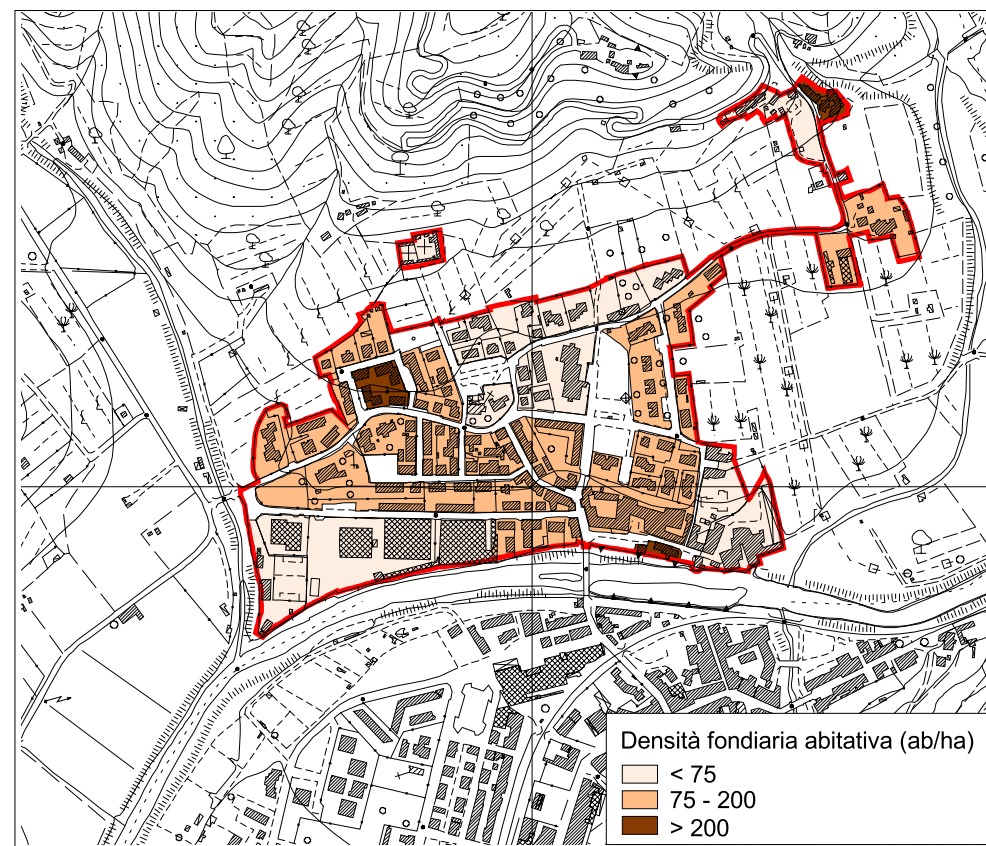
-  Attrezzature
-  Parcheggi
-  Scuole
-  Verde
-  Verde per lo sport

Parcheggi pubblici

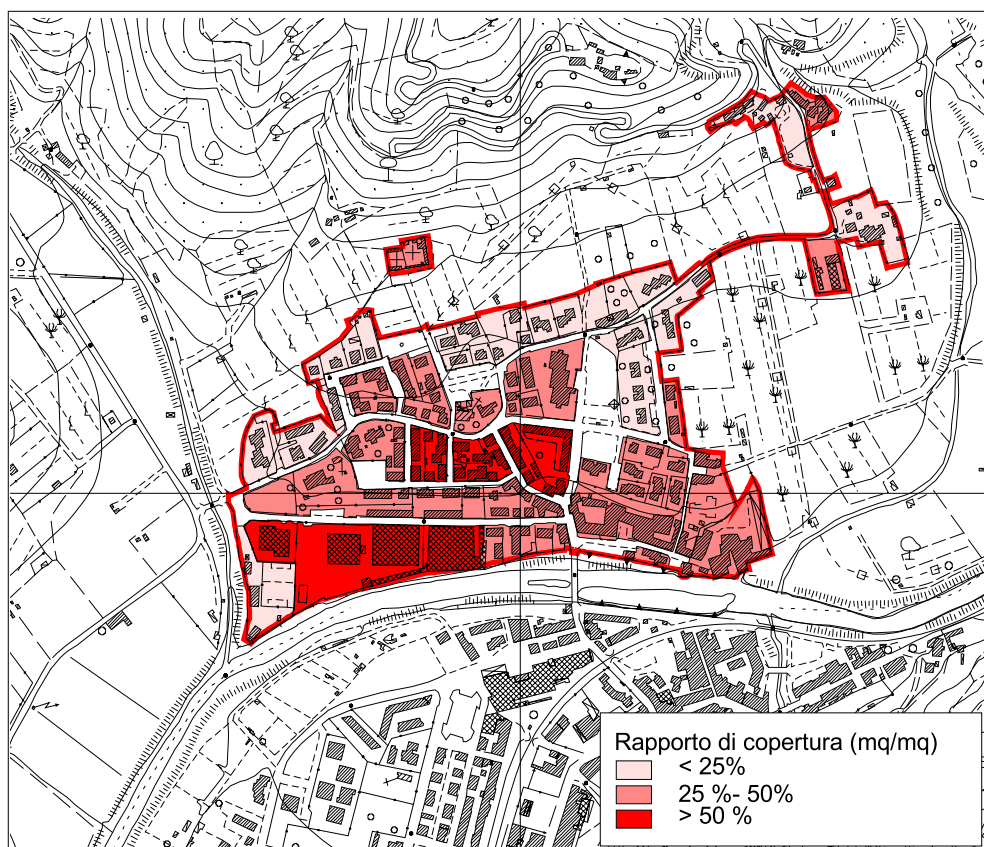
Montebonello



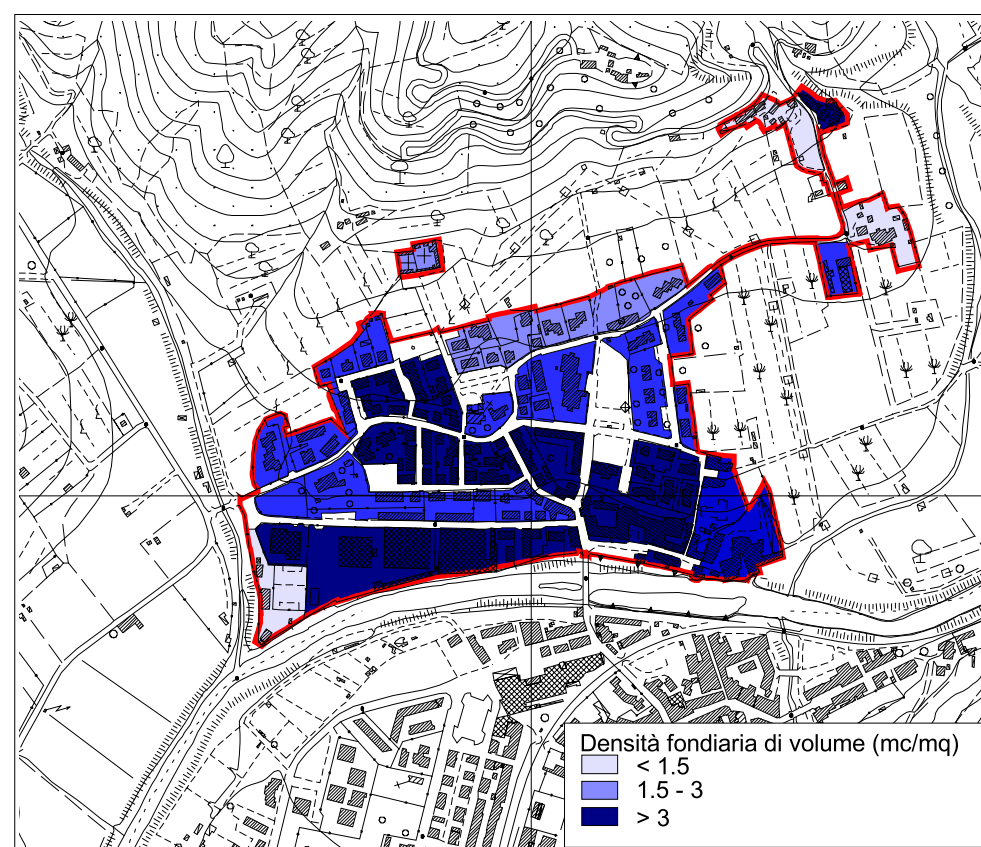
Tav.1: Analisi delle funzioni



Tav.2: Densità fondiaria abitativa



Tav.3: Rapporto di copertura



Tav.4: Densità fondiaria di volume